

VALORISATION TOURISTIQUE DES PATRIMOINES ET PRESERVATION DE L'ENVIRONNEMENT



Bienvenue à l'UVSQ - Université Paris-Saclay

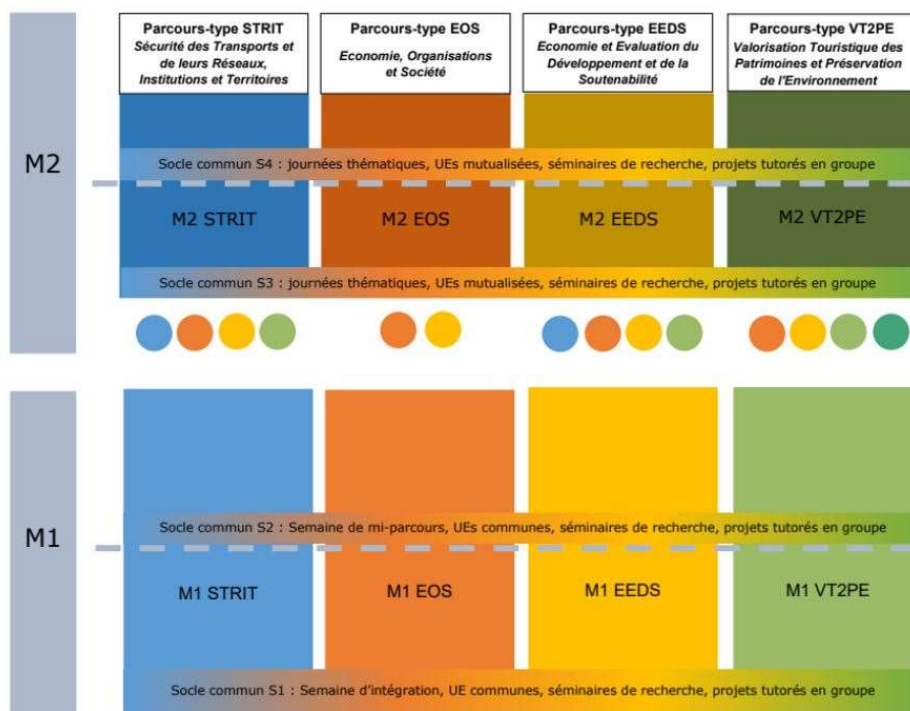
En entrant cet établissement, vous intégrez une université de rang international.

Les « éléments de formation » Master de la Mention EPI :

Votre Master VT2PE est labellisé Université Paris-Saclay et opéré par l'Université de Versailles Saint Quentin-en-Yvelines (UVSQ), la formation est donc dispensée à l'UVSQ, site de Guyancourt (78).

VT2PE est un parcours ou « élément de formation » de la mention de Master EPI « Economie Politique et Institutions ». La mention est composée de 4 parcours : STRIT, EOS, EEDS, VT2PE. Chaque parcours se prépare en 2 ans ou 4 semestres, M1 + M2.

Structure des parcours-types **Mention Economie politique et institutions** Université Paris-Saclay



* : Un parcours-type se déroule sur 4 semestres. Il permet l'obtention d'un diplôme de master, dont le libellé est le suivant :

- Parcours-type ;
- Domaine – Mention.

Les pastilles de couleurs représentent les prérequis nécessaires afin d'accéder au S3. ●●●●●

Votre équipe d'accueil en VT2PE



Nathalie POTTIER

Responsable Master VT2PE
Enseignant-chercheur, géographe
nathalie.pottier@uvsq.fr



Nathalie PIERRON

Service de la scolarité
Master mention EPI – EEDS, STRIT, VT2PE
nathalie.pierron@uvsq.fr

Les objectifs pédagogiques de notre formation

Valorisation touristique des patrimoines et préservation de l'environnement - VT2PE

Le **parcours de Master VT2PE** forme aux métiers de la gestion, évaluation et conduite de projets de territoire et de développement patrimonial respectueux de l'environnement.

Il forme des experts aptes à accompagner les institutions, collectivités, entreprises ou associations dans leurs projets de tourisme durable, d'écotourisme et activités de pleine nature, de transition écologique, d'appui à la labellisation ou démarches RSE, de valorisation et préservation des patrimoines (espaces naturels, petit patrimoine bâti, patrimoine culturel, vernaculaire), d'éducation à l'environnement dans les espaces ouverts au public ou d'élaboration et révision de leurs documents stratégiques.

Il forme également aux métiers de la recherche dans la perspective de poursuite en doctorat (thèmes privilégiés soutenabilité, résilience, adaptation).

Une attention particulière est portée au contexte d'adaptation au changement climatique, aux situations de risques et de crises (climatique, sanitaire), d'incertitude et de transition écologique et énergétique. Ce contexte ne peut être ignoré aujourd'hui, dans une perspective de durabilité des projets et des destinations. Ce volet de la formation permet également aux diplômés d'élargir leurs débouchés professionnels, plusieurs diplômés VT2PE ayant été recrutés ces 3 dernières années en qualité de chargé d'étude transition écologique pour des collectivités ou organismes parapublics.

Ces futurs cadres sont susceptibles d'être recrutés dans des collectivités territoriales, des établissements et sites patrimoniaux (PNR, parcs, conservatoires, musées, ...), des organismes territoriaux du tourisme (CRT, CDT, ADT), dans des bureaux d'étude et des cabinets de consultants en accompagnement touristique ou en responsabilité sociétale des entreprises, en projets de valorisation de sites et de ressources patrimoniales, ou encore dans le secteur associatif, dans des ONG, en éducation à l'environnement, en animation/communication auprès du public.

La formation est dispensée à la fois par des enseignants-chercheurs et par une forte proportion d'intervenants professionnels représentatifs du marché public et privé de l'emploi.

Les ressources du patrimoine naturel et culturel étant des leviers de développement économique et d'aménagement du territoire, le Master VT2PE propose aux étudiants une formation en économie de l'environnement, avec ouverture forte vers d'autres disciplines comme la géographie-aménagement, gestion-management, sociologie, droit de l'environnement, etc., nécessaires à l'exercice des métiers en charge de valoriser la dimension patrimoniale des ressources de différents territoires (ville, campagne, montagne, littoral, île) à différentes échelles.

L'orientation proposée - **valorisation par les activités touristiques, récréatives et de loisirs dans une perspective de développement durable des territoires** - a pour objectif de saisir au plus près la mixité des pratiques professionnelles en accord avec les grands enjeux contemporains de notre société.

En mixant **cours théoriques, pratiques et mises en situation réelle**, ce master apporte aux étudiants la maîtrise des concepts, des outils et des méthodes d'expertise nécessaires pour appréhender les enjeux du tourisme en matière d'organisation et gouvernance des territoires, de valorisation patrimoniale et développement économique, de préservation environnementale, sociale et culturelle. Ainsi, à travers l'approfondissement des fondements disciplinaires issus principalement des sciences humaines et sociales, la formation propose **l'apprentissage de différents outils informatiques et logiciels** (SIG, gestion de bases de données et de bibliographie, enquêtes et analyses, design graphique, webdesign, montage vidéo, analyse de données), **de méthodes d'observation, d'analyse, de diagnostic, d'évaluation et de prospective** adaptées aux activités et aux politiques de valorisation patrimoniale, touristique et récréative.

Nos lieux d'enseignement - Ile-de-France



GUYANCOURT - Université de Versailles Saint Quentin-en-Yvelines, UFR Sciences Sociales (47 Bd Vauban 78280 Guyancourt), 10 min à pied de la gare de Montigny-le-Bx (St Quentin-en-Yvelines)

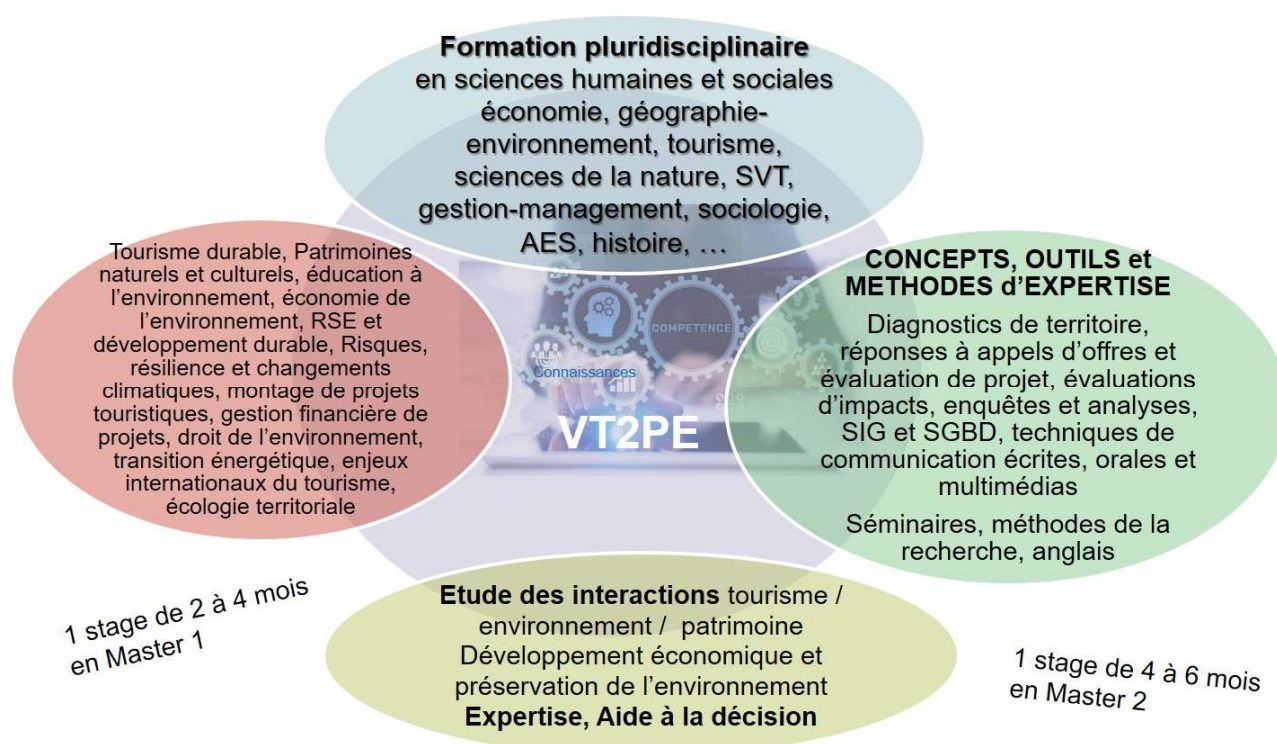
95% des cours



GIF-SUR-YVETTE - Ecole Normale Supérieure de Paris-Saclay (4 avenue des Sciences 91190 Gif-sur-Yvette)

Certaines UE de tronc commun et le parcours EOS: ENS Paris-Saclay (Gif-sur-Yvette)

Nos thématiques



Nos atouts



- ✓ Journées d'intégration
- ✓ Conférences-visites avec les professionnels
- ✓ Projet tutoré, ateliers professionnels
- ✓ Riche patrimoine bâti et naturel des Yvelines
- ✓ Réseaux d'intervenants et débouchés pour des stages d'ancrage local, national, international



Les spécificités de notre formation

- ✓ Recrutement ouvert à la pluridisciplinarité (économie, géographie et aménagement, tourisme, sciences de l'environnement et du développement durable, urbanisme, AES, sociologie, droit, SVT, STAPS, ...)
- ✓ Master de capacité limitée (15 M1/M2) et sélectif
- ✓ Formation initiale ou continue dispensée en contrôle continu 100% par des enseignants-chercheurs et une forte proportion d'intervenants professionnels
- ✓ Journées d'intégration, bilan personnalisé à mi-parcours, projet tutoré, visites-conférences avec les professionnels, ateliers participatifs en cours
- ✓ Formation aux techniques de communication, création de contenus, maîtrise de logiciels : enquêtes et analyses, SIG et SGBD, gestion bibliographique, design graphique, flyers, brochures, diaporamas, création de sites web, montage vidéo.
- ✓ Master adossé à l'Unité Mixte Internationale Soutenabilité et Résiliences (UMI SOURCE, UMI 272 UVSQ-IRD avec ses unités de Guyancourt, Côte d'Ivoire, Madagascar et Sénégal) offrant des opportunités pour tous les étudiants voulant faire du terrain dans les pays où elle est présente et leur offrant des relais scientifiques (partenariat avec Université Ibn Zohr d'Agadir, Maroc)
- ✓ Equipe pédagogique attentive à ses étudiants.

Les pré-requis, profil d'entrée permettant d'intégrer la formation

Le Master 1 « Valorisation touristique des patrimoines et préservation de l'environnement » de la mention de master « Economie politique et institutions » s'adresse aux étudiants ayant préalablement acquis au moins 180 ECTS dans une des disciplines suivantes : économie, géographie et aménagement, sciences de la vie et de la terre, administration économique et sociale, histoire, sociologie, mathématiques et informatique appliquées aux sciences humaines et sociales, STAPS management du sport, urbanisme, etc., attirés par la géographie humaine et une économie pluraliste ouverte aux apports des autres disciplines.

Le Master 2 « Valorisation touristique des patrimoines et préservation de l'environnement » de la mention de master « Economie politique et institutions » s'adresse aux étudiants ayant préalablement acquis au moins 240 ECTS dans une des disciplines suivantes : économie, géographie et aménagement, sciences de la vie et de la terre, administration économique et sociale, histoire, sociologie, mathématiques et informatique appliquées aux sciences humaines et sociales, STAPS management du sport, urbanisme, etc., attirés par la géographie humaine et une économie pluraliste ouverte aux apports des autres disciplines.

Le profil de sortie des étudiants ayant suivi notre formation

Du Master 1 au Master 2, **cadres supérieurs assistants, chargés d'étude, de mission ou chefs de projets** dans différents champs liés au tourisme, à l'écotourisme et aux loisirs, à la gestion des patrimoines naturels /culturels, à la planification stratégique et la mise en valeur des territoires locaux, à l'éducation à l'environnement des publics, à la transition écologique et énergétique et à la préservation de l'environnement, chercheurs (bac + 5) en économie et en géographie-aménagement du territoire avec une spécialisation sur les thématiques de soutenabilité, adaptation et résiliences des destinations face au changement climatique, aux risques et aux crises.

Vos débouchés professionnels

La formation prépare à l'insertion professionnelle, en France ou à l'étranger, sur des postes d'encadrement opérationnels et fonctionnels :

- **Secteurs** : Cabinets de conseil et bureaux d'études en stratégies (éco)touristiques, développement territorial et action locale, services des collectivités et d'intercommunalités, structures de promotion touristique (CDT, offices de tourisme, opérateurs), associations, gestionnaires d'espaces naturels (parcs, PNR, conservatoires, réserves, ONF, ...), cabinets d'urbanisme, de sondages, ONG, ... Une poursuite en doctorat peut être également envisagée.
- **Métiers** : chef de projets écotouristiques et assistance à maîtrise d'ouvrage en ingénierie touristique durable ; consultant/chargé de mission /chargé d'étude ou expert en stratégie touristique, RSE, SIG, suivi labels et certifications, développement territorial, transition écologique, liaisons douces et éco-mobilité, biodiversité et éducation à l'environnement, événementiel, responsable d'agence de tourisme, de projet d'hébergement touristique.



Analyste, chargé(e) d'études socio-économiques, en géographie humaine, en environnement, responsable de veille stratégique



Chargé(e) de projet, de mission en développement territorial, mise en tourisme, préservation de l'environnement



Consultant, expert, conseiller technique en valorisation touristique des patrimoines, en développement territorial et environnement



Chargé(e) de la protection du patrimoine naturel, de l'éducation à l'environnement, des activités récréatives dans les espaces naturels préservés



Cadre administratif des PME et des PMO; Cadre d'administration publique et territoriale



Ingénieur économiste, aménagement et développement territorial

Exemples de postes occupés par les diplômés VT2PE :

(Par ordre alphabétique)

Agent de développement social local : Création de projet social dans les territoires ruraux, mise en relation des organismes, des habitants et des collectivités

Animateur-coordonateur de projet : Animation nature, accompagnement d'agendas scolaires, développement de projets

Chargé d'affaires : Identification et instruction de projet en environnement durable, demande et suivi de financement de projet, coopération avec les partenaires institutionnels, financiers et techniques

Chargé d'animation environnement : Intervention et animation en milieu scolaire, montage d'événements axés sur la biodiversité et de dossiers techniques

Chargé de développement et de communication : Développement de partenariats et de projets, communication et événementiel, recherche de financements

Chargé de développement touristique : Développement des activités touristiques, promotion et mise à jour de ces activités

Chargé d'études : Réalisation d'études de marché pour des projets hôteliers et touristiques, déplacement terrain pour visiter les hôtels, présentation des conclusions d'études aux clients

Chargé d'études : Cartographie et rédaction de rapports

Chargé d'études tourisme : Appui aux consultants, rédaction, préparation et présentation de rapports stratégiques, rédaction de propositions commerciales

Chargé d'études transition écologique : Conduite d'études, expertises, missions d'assistance à maîtrise d'ouvrage et de conseil auprès des collectivités et services de l'État dans le cadre de politiques publiques liées à la transition écologique

Chargé d'études en système d'information géographique : Conception de plans d'ingénierie pour le déploiement de la fibre optique, étude cartographique, gestion de travaux

Chargé d'évènementiel : Réalisation et encadrement de missions événementielles, gestion de portefeuilles clients et des relations avec les partenaires

Chargé d'événement touristique et de communication : Gestion du site internet et des réseaux sociaux, e-mailing, communication, accueil des clients, encadrement de l'équipe

Chargé de mission : Suivi de dossier, responsabilité de projet sur les Objectifs de Développement Durable (ODD), gestion de partenariat

Chargé de mission - Agent de développement touristique : Établissement d'un schéma de développement touristique, création d'un office du tourisme inter-communautaire, traitement des aspects de gouvernance pour piloter ces éléments

Chargé de mission labels, développement du VTT et du gravel : Développement de la pratique du vélo en France et des certifications de labels

Chargé de mission sport, nature et nouvelles technologies : Gestion d'applications touristiques pour les téléphones mobiles (tourisme, cartographie, GPS)

Chargé de mission tourisme : Communication, gestion de projet, animation de réseau

Chargé de mission tourisme et culture : Elaboration des projets, mise en valeur de la culture locale

Chargé de mission tourisme, enfants, jeunes et développement numérique : Animation de réseaux, communication web, veille et étude

Chargé de mission tourisme et environnement : Promotion de l'offre touristique dans différentes communes et des sports de pleine nature, cartographie

Chargé de mission tourisme et éco-mobilité : Animation d'une stratégie écotouristique à travers le déploiement de la marque, développement raisonné des activités de pleine nature (randonnée, vélo, équitation, escalade...), déploiement et animation d'un réseau de covoiturage

Chargé de mission en tourisme durable : Accompagnement des établissements touristiques dans leur développement durable, déploiement des réseaux du label, communication et événements

Chargé de la restructuration des sentiers de randonnée

Chargé de revalorisation de la biodiversité : Recensement et valorisation de la biodiversité, analyse et mise en place d'outils

Chargé d'opérations écotouristiques : Organisation des opérations, guide touristique, vente de produits

Chargé de projet : Travail avec les collectivités, conseil en orientation et réglementation, projets sur le tourisme

Chargé de projet hébergement touristique : Accompagnement des porteurs de projet et des investisseurs dans le tourisme, classement et labellisation

Chargé de promotion touristique : Animation du réseau, formation d'agents pour les agences de voyage

Chef d'entreprise en séjour nature : Gestion, développement commercial, montage de produit touristique

Chef d'entreprise en projet touristique et environnement : Organisation de séjours accompagnés de a à z, gestion des navettes et des circuits touristiques

Chef de groupe Clef Verte : Accompagnement des entreprises touristiques dans leur démarche de labellisation Clé Verte, animateur de campagne Clé Verte, suivi des dossiers de renouvellement du label

Chef de produit : Élaboration des circuits touristiques, facturation des clients, préparation des publicités, participation aux workshops

Chef de projet : Organisation et suivi d'événements, gestion des partenariats, du site internet et des réseaux sociaux

Chef de projet tourisme : Création de produits touristiques, gestion de la communication et des programmes de coopération européens INTERREG

Chef de projet en charge de la transition écologique : chargé de la mise en place du PCAET (Plan Climat-Air-Energie territorial) et des actions rattachées pour une communauté de communes (fonction publique territoriale).

Chef de projet RSE sport : Accompagnement des acteurs du sport dans la mesure de leur impact, élaboration de la politique RSE des entreprises partenaires, sensibilisation au développement durable

Directeur d'agence en énergie : Coordination des équipes, développement des partenariats

Directeur d'un office de tourisme : Organisation de l'équipe pour l'aspect touristique, excursions, loisirs

Educateur à l'environnement : Sensibilisation au développement durable, montage de projet et gestion comptable

Expert sentier - Chargé de développement : Evaluation et proposition de sentiers de randonnées, conseil et coordination auprès des collectivités, communes et associations

Géographe analyste : Réalisation de cartographies pour les GPS, test de la qualité des données géographiques, gestion de projets

Ingénieur commercial : Gestion de portefeuille client, vente, prise de contact avec de potentiels clients.

Ingénieur - Consultant : Contrôle des coûts, de la qualité et des délais des projets, interface entre les différentes entités du groupe, garantie de la promesse client

Manager de contenu et connectivité : Rédaction et gestion du contenu du site web, développement des produits touristiques, connexion et suivi des produits sur les plateformes des partenaires

Responsable environnement, écologie et développement durable : Réalisation d'un agenda 21 (plan d'action pour l'application du développement durable dans les collectivités territoriales), prévention des risques matériels, suivi écologique du territoire

Témoignages de diplômés du Master VT2PE :

"Cette formation a été une expérience très enrichissante qui m'a permis d'approfondir mes connaissances en tourisme durable et de développer un esprit critique aiguisé. Les multiples projets réalisés au cours de la formation m'ont donné l'opportunité concrète d'appliquer ces connaissances, d'apporter mon soutien à des acteurs locaux et de renforcer mon sens du leadership en tant que chef de projet "

Marlène, promotion M1 et M2 2021-2023

"Le master VT2PE m'a permis de découvrir le monde du travail et m'a parfaitement formée aux types de travaux que l'on est ensuite amené à réaliser". Faire ce master a été pour moi une expérience très enrichissante grâce à son programme complet qui fait intervenir de nombreux professionnels du secteur !"

Clara, promotion M1 et M2 2021-2023

« J'ai beaucoup apprécié le master VT2PE, il m'a permis d'enrichir mes connaissances dans des domaines qui me passionnent, allant du tourisme à l'environnement, en passant par les SIG et le développement durable. Cette formation, qui allie théorie et pratique, avec des travaux dirigés, des interventions de professionnels et des sorties de terrain, m'a permis de me familiariser avec de nouveaux outils et méthodes, tout en me donnant des exemples concrets de débouchés ».

David, promotion M1 et M2 2021-2023

« Cette formation m'a amenée à améliorer mon organisation, à me créer un réseau professionnel, à acquérir de l'aisance afin de m'exprimer en public, et surtout, ce master m'a permis de conduire des projets touristiques et m'a formée sur des domaines complexes en rapport avec le tourisme (durable, écotourisme, tourisme vert), le patrimoine sous toutes ses formes, l'éducation à l'environnement, etc. »

Amanda, promotion M1 et M2 2021-2023

Exemples de stages réalisés

En M1 (2 à 3 mois) : Valorisation des forêts péri-urbaines d'IDF classées ENS (Conseil Départ. Yvelines)/ Conduite d'enquêtes de fréquentation au sein des Parcs Naturels Régionaux (PNR Haute Vallée de Chevreuse)/ Analyse comparative de la prise en compte des risques dans l'urbanisme et l'aménagement des zones touristiques en Guadeloupe, 30 ans après l'ouragan HUGO (UMI SOURCE-UVSQ et Univ Martinique)/ Chargé de mission développement de l'offre touristique (Seine-et-Marne attractivité) / Chargé de mission itinérance et accès aux sites de découverte de la nature en mobilité active (Conseil Départemental de la Nièvre)/ Réalisation d'un dossier d'écolabélisation de mise en place du Fond Tourisme Durable (Rêves de Mer)

En M2 (4 à 6 mois) : Promotion, animation de la marque « Valeur Parc" (PNR Morvan)/ Animateur de programme « clef verte » et suivi des dossiers de renouvellement du label (Teragir)/ Appui à l'insertion d'une démarche de tourisme durable conforme à la stratégie touristique 2017-2027 de St-Martin (Dir. Tourisme coll. St Martin, Antilles) / Médiation des patrimoines et territoires: les guides-conferenciers des villes et pays d'art et d'histoire de Nouvelle-Aquitaine (Association régionale des animateurs de l'architecture et du patrimoine de Nouvelle Aquitaine)/ Prise en compte du dév. durable dans le marché des croisières fluviales en France (Cars Phillibert, Viking Cruises)/ Participation à la réalisation d'un projet touristique du vélorail (Com. Agglo.et Office Tourisme Etampes) / Etude préalable de fonctionnement d'un tourisme 'truck (Office de Tourisme Grand Paris Sud)/ Mise en œuvre d'un plan de communication et de promotion 2023 auprès des publics cibles de la Véloscénie (Office de tourisme de Chartres)/ Développement de l'offre touristique Paris-Saclay (Office de tourisme Destination Paris-Saclay)/ Lancement du 1^{er} week-end aventure IDF thème JO (Naturatmosphère)

Exemples de projets tutorés (M1/M2) réalisés

Réaliser une campagne d'enquêtes de fréquentation sur 5 sites du Conseil départemental des Yvelines (2020-21),

Organiser l'inauguration du GRP La Seine de La Défense à Giverny avec FFRandonnée Yvelines (2021-22)

Ecotourisme et transition énergétique dans les établissements de tourisme en région Occitanie, ADEME (2022-23)

Evaluer les effets négatifs de la fréquentation sur les sites naturels du PNR Haute Vallée de Chevreuse (2023-24)

Conduire une enquête en ligne avec reporting de résultats sur l'adaptation des hébergements touristiques aux risques et aux crises dans les destinations à forte vulnérabilité (îles d'outre-mer, littoral) (2023-24)

Nos partenaires

Les institutions et entreprises de nos intervenants professionnels, les universités et organismes de recherche partenaires



Votre responsable d'Élément de formation VT2PE de la mention EPI

Nathalie POTTIER - nathalie.pottier@uvsq.fr, maître de Conférences en Géographie
UVSQ – Bât. Vauban (6ème étage, laboratoire SOURCE bureau 607.5), 47 Bd Vauban 78280 Guyancourt

Vos responsables de la Mention de Master EPI

Natalia ZUGRAVU – natalia.zugravu@uvsq.fr, Professeur en Economie
Audrey AKNIN – audrey.agnin@uvsq.fr, Maître de Conférences en Economie
UVSQ – Bât. Vauban (6ème étage, laboratoire SOURCE), 47 Bd Vauban 78280 Guyancourt

Votre secrétariat pédagogique

Nathalie PIERRON – nathalie.pierron@uvsq.fr, gestionnaire de_scolarité
UVSQ – Bât. Vauban (4ème étage), 47 Bd Vauban 78280 Guyancourt

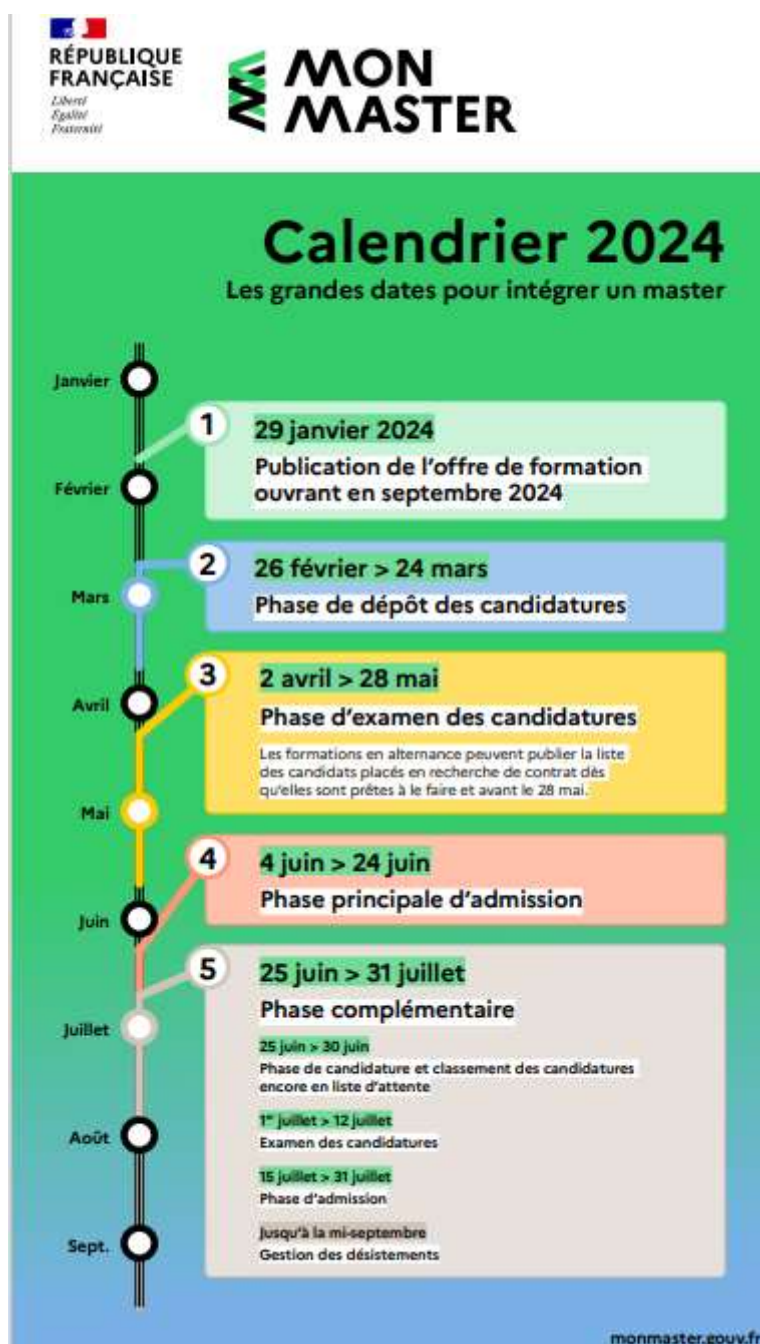
Votre recrutement :

- ✓ **En formation initiale ou continue sur dossier**
- ✓ **Les masters de l'Université Paris-Saclay sont des masters à capacité limitée et sélectifs**

Période de candidature pour la rentrée de septembre 2024
Pour le Master mention EPI Economie Politique et Institutions, Élément de formation VT2PE
Valorisation touristique des patrimoines et préservation de l'environnement

Toutes les admissions en masters se font uniquement en ligne et sur dossier. Elles ne sont pas reconductibles d'une année sur l'autre. Nous attachons une grande importance à la lettre de motivation qui doit justifier le choix de cette formation plutôt qu'une autre et présenter vos acquis, compétences, savoir-faire, expérience et votre projet professionnel.

- **En M1, pour les ressortissants de l'Union Européenne** [Candidater - Mon Master](#)



- **En M1, pour les candidats de nationalité étrangère** dont le pays de résidence est couvert par le dispositif « Etudes en France », phase de dépôt des candidatures sur la plateforme Inception, voir dates sur la plateforme du site Univ. Paris-Saclay (cf liens en dessous)
- **En M2, pour tous les candidats**, candidater en ligne sur la plateforme Inception, consulter le site Univ. Paris-Saclay (cf liens en dessous), phase de dépôt des candidatures à partir du 15 février 2024.

[M1 Valorisation touristique des patrimoines et préservation de l'environnement | Université Paris-Saclay \(universite-paris-saclay.fr\)](#)

[M2 Valorisation touristique des patrimoines et préservation de l'environnement | Université Paris-Saclay \(universite-paris-saclay.fr\)](#)

[Être candidat à nos formations master | Université Paris-Saclay \(universite-paris-saclay.fr\)](#)

Contact réservé à la reprise d'études

Clarisse MAGALHAES - clarisse.magalhaes@uvsq.fr

01 39 25 51 17

Public concerné : salariés du secteur privé, intérimaires, agents de la fonction publique, travailleurs non-salariés, demandeurs d'emploi, contrat de professionnalisation pour les formations en alternance éligibles.

MAISON DE L'ETUDIANT UVSQ UFR Sciences Sociales <https://www.uvsq.fr/la-maison-de-letudiant-marta-pan/>

LOGEMENT :

[Logement - UVSQ https://www.uvsq.fr/logement](https://www.uvsq.fr/logement)

<https://www.uvsq.fr/residences-etudiantes>

Pour tout savoir sur les démarches et les aides financières :

<https://www.messervices.etudiant.gouv.fr/envole/>

www.1jeune1solution.gouv.fr

www.etudiant.gouv.fr

Rentrée 2024 : le lundi 09 septembre 2024

Du 09/09/2024 au 13/09/2024 : semaine d'intégration (présence obligatoire)
A partir du 16/09/2024, début des cours proprement dits.

Lieu : UVSQ-UFR des Sciences Sociales, bâtiment Vauban, 47 Bd Vauban et bâtiment d'Alembert – Bd d'Alembert 78280 Guyancourt (Yvelines).

Semaine d'intégration : 9h-17h du lundi au vendredi (avec pause déjeuner libre)

Tous les étudiants des 4 parcours de Master M1 + M2 de la mention EPI se retrouvent en conférences plénières puis par groupes pour des ateliers et/ou la conduite d'un « jeu sérieux », et par parcours et en individuel pour les inscriptions pédagogiques et les entretiens individuels avec les responsables de formation.

Au programme :

- Présentation de la formation,
- conférences de professionnels,
- inscriptions pédagogiques (fiches IP),
- entretien individuel enseignant/étudiant,
- ateliers de groupe pour des ateliers ou un « jeu sérieux ».

Emploi du temps : accessible une fois inscrit avec login étudiant UVSQ, voir [Les emplois du temps en ligne - UFR des sciences sociales \(uvsq.fr\)](https://www.uvsq.fr/les-emplois-du-temps-en-ligne-ufr-des-sciences-sociales)

M2VT2PE : [CELCAT Calendar \(uvsq.fr\)](https://www.uvsq.fr/celcat) / M1VT2PE : [CELCAT Calendar \(uvsq.fr\)](https://www.uvsq.fr/celcat)

Organisation journalière et hebdomadaire :

Les EDT changent chaque semaine (amplitude des cours 8h-20h du lundi au vendredi sans pause déjeuner prédéfinie (la pause est en fonction de l'emploi du temps).

En général les cours sont plutôt sur la plage 9h-10h à 16h ou 18h/18h30 (car intervenants professionnels plutôt en fin de journée) et le volume horaire journalier moyen est de 5 à 7h pour les journées entières de cours. Les étudiants ont selon les semaines une demi-journée de libre ou une journée plus légère par semaine. La formation est donc difficilement conciliable avec un travail extérieur en semaine, d'autant qu'il faut compter aussi beaucoup de temps de travail hors présentiel pour les travaux notés à rendre.

Contrôle des connaissances :

Présence obligatoire aux cours sous le régime de contrôle continu. Le régime de contrôle continu ne contient **pas de session d'examen de fin de semestre ni de rattrapage**. Les évaluations peuvent se faire au fil des séances, chaque séance est susceptible de donner lieu à une évaluation selon les ateliers et travaux participatifs menés en cours, d'autant qu'en Master les évaluations ne sont pas ou assez peu des "contrôles sur table" mais plutôt des projets de groupe, des mises en application de méthodes à chaud, etc.

Les évaluations peuvent être données en cours ou faire l'objet de travaux à restituer individuellement ou en groupe pendant ou après la période des cours d'une UE, ceci dans la limite de la période de

cours. Sauf exception, toutes les évaluations doivent être données par les enseignants et restituées par les étudiants avant la période d'entrée en stage/mémoire.

Chaque UE fait l'objet d'au moins 2 notes pour la moyenne de l'UE (sous la forme choisie par l'enseignant, oral/écrit/création audiovisuelle/groupe/individuel...).

Une seule délibération est fixée en fin d'année universitaire après les soutenances de mémoire (soit vers le 10 juillet en M1 et au fil de chaque soutenance de mémoire en M2 entre septembre et novembre).

Matériel et déplacements :

Il est fortement recommandé de **disposer d'un ordinateur portable** par étudiant avec la suite bureautique classique (Word, Excel, Power Point ou équivalent) et une connexion à Internet (Wifi UVSQ).

Aucun travail de restitution n'est rendu manuscrit et dans certains cours, un travail en séance sur ordinateur peut être demandé (plus systématique en Master 2).

Les sorties de groupe à la rencontre de professionnels dans le cadre des cours se font dans le périmètre de l'Île-de-France. Les frais de transports en commun ne sont pas pris en charge et certaines sorties en grande couronne parisienne et/ou dans les espaces naturels sont conditionnées au **co-voiturage**.

Les étudiants disposant d'une voiture occasionnellement sont donc les bienvenus pour permettre ces sorties.

L'obtention du **permis de conduire** est également un plus, il est fortement recommandé dans de nombreuses offres de stage.

Calendrier universitaire 2024-2025 :

- **09 au 13/09/2024 : semaine d'intégration**
- **16/09 au 20/12/2024 : cours 1^{er} semestre** avec
 - **Vacances de Toussaint 1 semaine**
 - **Vacances de Noël 2 semaines (calendrier scolaire)**
- **Janvier 2025 à avril 2025 : cours 2^{ème} semestre en M1** avec **vacances d'hiver 1 semaine**. MEMOIRE de M1 avec ou sans stage 8 semaines minimum à partir du 2 Mai 2025. Délibérations de M1 aux alentours du 10 juillet.
- **Janvier 2025 au 31/03/2025 : cours 2^{ème} semestre en M2** avec **vacances d'hiver 1 semaine**. MEMOIRE de M2 (mémoire de recherche ou mémoire de stage) 4 mois minimum et 6 mois maximum entre le 1er/04 et le 30/11/2025.

Élément de formation (EF) VT2PE de la Mention EPI

Valorisation touristique des patrimoines et préservation de l'environnement

COMPETENCES

Niveau Master 1^{ère} année	
C1	Comprendre le territoire dans son rapport à l'économie, à l'espace et au temps, dans ses dimensions multiples (culturelle, identitaire, environnementale, juridique) et acquérir une solide connaissance des différents types de tourisme et de patrimoines matériels et immatériels
C2	Identifier et comprendre à différentes échelles les enjeux touristiques et environnementaux, le fonctionnement des institutions et les réseaux d'acteurs qui interagissent sur un territoire, les mécanismes économiques qui régissent ce territoire et les principes éthiques et de développement durable relatifs à la mise en tourisme du patrimoine
C3	Mobiliser les méthodes de diagnostic territorial dans une perspective de valorisation touristique et de préservation de l'environnement et se familiariser avec les outils informatiques TICE et SIG (systèmes d'information géographique)
C4	Se familiariser avec le pilotage de projet depuis sa formulation jusqu'à son évaluation
C5	Avoir une approche réflexive, créative, prospective du champ touristique et récréatif pour concevoir, animer, observer ou évaluer des activités, des politiques, des organisations ou des territoires
C6	Savoir s'exprimer efficacement à l'oral et à l'écrit, dialoguer avec des acteurs issus d'institutions et de milieux professionnels différents
Stage ou mémoire de 2 mois (sans gratification obligatoire) mai-juin à 3-4 mois (avec gratification réglementaire) mai-août	
Niveau Master 2^{ème} année	
C1	Savoir inventorier et synthétiser les ressources patrimoniales d'un territoire pour leur mise en valeur touristique en accord avec les principes du développement durable
C2	Analyser et évaluer les enjeux touristiques et environnementaux pour estimer/mesurer, à des échelles macro ou micro, les impacts environnementaux et les retombées socio-économiques des projets de valorisation touristique des territoires
C3	Conduire les méthodes de diagnostic territorial dans une perspective de valorisation touristique et d'aide à la décision et maîtriser les outils informatiques TICE et SIG (systèmes d'information géographique) adaptés
C4	Concevoir, conduire ou accompagner des projets touristiques de valorisation des patrimoines dans les territoires depuis leur formulation jusqu'à leur évaluation
C5	Avoir une approche réflexive, créative, prospective du champ touristique et récréatif pour concevoir, animer, observer ou évaluer des activités, des politiques, des organisations ou des territoires, pour piloter et accompagner le changement
C6	Maîtriser les techniques et outils de communication pour s'adapter aux spécificités des élus et des décideurs politiques et les aider, en mobilisant ses réseaux, à porter leur projet de valorisation touristique sur leur territoire
Stage (gratification réglementaire) ou mémoire de 4 à 6 mois à partir d'avril	

MASTER 1 "VALORISATION TOURISTIQUE DES PATRIMOINES ET PRESERVATION DE L'ENVIRONNEMENT"

		heures étudiant	CM	TD	ECTS	MC2C	Lieu	
SEMESTRE 1								
Socle commun Mention "Economie politique et institutions"								
BCC1EPI1	1) Socle commun « Mention Economie politique et institutions » - Méthodologie I (UEs obligatoires)					7		
M1EPI108	Méthodologie, recherche et projet 1	15	0	15	4	CC*100%	GUYANCOURT	
M1EPI101	Anglais	18	0	18	2	CC*100%	GUYANCOURT	
M1EPI109	Séminaires de recherche 1 (choisir 1 sur les 4)	12	0	0	1	CC*100%		
SEMIN11	Séminaire "Valeur, prix, politique"	12	0	0			GIF-SUR-YVETTE	
SEMIN12	Séminaire "Quantitativisme réflexif"	12	0	0			GIF-SUR-YVETTE	
SEMIN13	Séminaire "Capital"	12	0	0			GIF-SUR-YVETTE	
SEMIN14	Séminaire "Développement et environnement"	12	0	0			GUYANCOURT	
BCC2EPI1	2) Socle commun « Mention Economie politique et institutions » - Méthodologie II (ECTS au choix pour un total minimum de 7)					7		
M1EPI111	Fabrique et pratique des grandes enquêtes	20	20	0	3	CC*100%	GIF-SUR-YVETTE	
M1EPI110	Initiation à l'économétrie	30	15	15	4	CC*100%	GUYANCOURT	
M1EPI103	Enquête qualitative en sciences sociales I	30	30	0	4	Mémoire	GIF-SUR-YVETTE	
M1EPI112	Systèmes d'information Géographique (SIG) I	25	10	15	3	CC*100%	GUYANCOURT	
	Total				14			
Cours de spécialité - parcours "VT2PE"								
BCC1VTP1	4) Spécialité parcours "Valorisation touristique des patrimoines et préservation de l'environnement" I (UEs obligatoires)					12		
M1VTP104	Tourisme durable 1	12	12	0	2	CC*100%	GUYANCOURT	
M1VTP105	Du diagnostic au projet de territoire	18	18	0	2	CC*100%	GUYANCOURT	
M1VTP106	Changement climatique et développement	24	8	16	3	CC*100%	GUYANCOURT	
M1VTP107	Les patrimoines naturels et culturels	24	24	0	3	CC*100%	GUYANCOURT	
M1STR101	Concertation et jeux d'acteurs aux échelles territoriales	24	24	0	2	CC*100%	GUYANCOURT	
BCC2VTP1	5) Spécialité parcours "Valorisation touristique des patrimoines et préservation de l'environnement" II (ECTS au choix)					4		
M1EED104	Réponses à appels d'offre et évaluation de projet	18	9	9	2	CC*100%	GUYANCOURT	
M1VTP108	RSE et développement durable en hôtellerie	10	10	0	2	CC*100%	GUYANCOURT	
M1EED105	Valorisation des services écosystémiques	24	24	0	2	CC*100%	GUYANCOURT	
M1EED102	Ethique économique, sociale et environnementale	24	24	0	2	CC*100%	GUYANCOURT	
M1VTP100	Ecologie territoriale	18	18	0	2	CC*100%	GUYANCOURT	
	Total				16			
Total semestre 1					30			

Master 1 VT2PE		heures étudiant	CM	TD	ECTS	MC2C	Lieu	
SEMESTRE 2								
Socle commun Mention "Economie politique et institutions"								
BCC1EPI1	1) Socle commun « Mention Economie politique et institutions » - Méthodologie I (UEs obligatoires)					7		
M1EPI108	Méthodologie, recherche et projet 2	15	0	15	4	CC*100%	GUYANCOURT	
M1EPI201	Anglais	18	0	18	2	CC*100%	GUYANCOURT	
M1EPI109	Séminaires de recherche 1	12	0	0	1			
SEMIN11	Séminaire "Valeur, prix, politique"	12	0	0		CC*100%	GIF-SUR-YVETTE	
SEMIN12	Séminaire "Quantitativisme réflexif"	12	0	0		CC*100%	GIF-SUR-YVETTE	
SEMIN13	Séminaire "Capital"	12	0	0		CC*100%	GIF-SUR-YVETTE	
SEMIN14	Séminaire "Développement et environnement"	12	12	0		CC*100%	GUYANCOURT	
BCC2EPI1	2) Socle commun « Mention Economie politique et institutions » - Méthodologie II (ECTS au choix pour un total minimum de 4)					4		
M1EPI203	Enquête qualitative en sciences sociales II	20	20	0	2	Mémoire	GIF-SUR-YVETTE	
M1EPI211	Systèmes d'information Géographique (SIG) II	18	4	14	2	CC*100%	GUYANCOURT	
M1EPI212	Analyse des données	18	8	10	2	CC*100%	GUYANCOURT	
M1EED409	Le système des Nations Unies : fonctionnement et missions	20	20	0	2	EE*60% + CC*40%	GIF-SUR-YVETTE	
BCC3EPI1	3) Socle commun « Mention Economie politique et institutions » - Initiation à la recherche /ou à la pratique professionnelle					7		
M1EPI213	Mémoire universitaire (recherche ou stage)				7	Mémoire* 100% [[0,65*RapM + 0,25*SoutM + 0,1*MD]]	GUYANCOURT	
	Total				18			
Cours de spécialité - parcours "VT2PE"								
BCC1VTP1	4) Spécialité parcours "Valorisation touristique des patrimoines et préservation de l'environnement" I (UEs obligatoires)					10		
M1VTP204	Tourisme durable 2	18	18	0	2	CC*100%	GUYANCOURT	
M1VTP205	Education à l'environnement 1	15	15	0	2	CC*100%	GUYANCOURT	
M1VTP202	Introduction à la gestion financière des projets	15	8	10	2	CC*20% + EE*80%	GUYANCOURT	
M1EED204	Risques, vulnérabilités et développement durable	18	18	0	2	CC*100%	GUYANCOURT	
M1VTP200	Droit de l'environnement et enjeux touristiques	15	15	0	2	EE*100%	GUYANCOURT	
BCC2VTP1	5) Spécialité parcours "Valorisation touristique des patrimoines et préservation de l'environnement" II (ECTS au choix)					2		
M1EED206	Economie de l'environnement 1	24	24	0	2	CC*100%	GUYANCOURT	
M1STR200	Economie des réseaux et territoires	20	20	0	2	CC*100%	GUYANCOURT	
	Total				12			
Total semestre 2					30			
TOTAL MASTER 1					60			

MASTER 2 "VALORISATION TOURISTIQUE DES PATRIMOINES ET PRESERVATION DE L'ENVIRONNEMENT"

		heures étudiant	CM	TD	ECTS	MC2C	Lieu
SEMESTRE 3							
Socle commun Mention "Economie politique et institutions"							
BCC1EPI2	1) Socle commun « Mention Economie politique et institutions » - Méthodologie (UEs obligatoires)				8		
M2EPI309	Méthodologie, recherche et projet 2	15	0	15	5	CC*100%	GUYANCOURT
M2EPI306	Anglais	12	0	12	2	CC*100%	GUYANCOURT
M2EPI310	Séminaires de recherche 2 (choisir 1 sur les 4)	12		0	1		
SEMIN31	Séminaire "Valeur, prix, politique"	12	0	0		CC*100%	GIF-SUR-YVETTE
SEMIN32	Séminaire "Quantitativisme réflexif"	12	0	0		CC*100%	GIF-SUR-YVETTE
SEMIN33	Séminaire "Capital"	12	0	0		CC*100%	GIF-SUR-YVETTE
SEMIN34	Séminaire "Développement et environnement"	12	12	0		CC*100%	GUYANCOURT
	Total				8		
Cours de spécialité - parcours "VT2PE"							
BCC1VTP2	3) Spécialité parcours "Valorisation touristique des patrimoines et préservation de l'environnement" I (UEs obligatoires)				17		
M2VTP312	Planification territoriale et quantification carbone	15	15	0	2	CC*100%	GUYANCOURT
M2VTP301	Paysage : théorie, histoire et pratiques	12	12	0	2	CC*100%	GUYANCOURT
M2VTP313	Stratégies touristiques durables et préservation des patrimoines	44	44	0	5	CC*100%	GUYANCOURT
M2VTP309	Valorisation du patrimoine eau et interactions avec les sports et loisirs de nature	20	20	0	3	CC*100%	GUYANCOURT
M2VTP310	Risques, changement climatique et résilience des destinations touristiques	20	20	0	3	CC*100%	GUYANCOURT
M2VTP300	Education à l'environnement 2	15	15	0	2	CC*100%	GUYANCOURT
BCC2VTP2	4) Spécialité parcours "Valorisation touristique des patrimoines et préservation de l'environnement" II (ECTS au choix)				5		
M2VTP311	SIG appliqués aux questions de tourisme, loisirs et développement local	30	12	18	3	CC*100%	GUYANCOURT
M2EED314r	Big Data	18	18	0	2	CC*100%	GUYANCOURT
M2EED308	Economie de l'environnement 2 (évaluation des patrimoines naturels et culturels)	24	24	0	3	CC*100%	GUYANCOURT
M2EED309	Techniques quantitatives I	30	15	15	3	CC*100%	GUYANCOURT
	Total				22		
Total semestre 3					30		

		heures étudiant	CM	TD	ECTS	MC2C	Lieu
SEMESTRE 4							
Socle commun Mention "Economie politique et institutions"							
BCC1EPI2	1) Socle commun « Mention Economie politique et institutions » - Méthodologie (UEs obligatoires)				8		
M2EPI309	Méthodologie, recherche et projet 2	15	0	15	5	CC*100%	GUYANCOURT
M2EPI406	Anglais	12	0	12	2	CC*100%	GUYANCOURT
M2EPI310	Séminaires de recherche 2						
SEMIN31	Séminaire "Valeur, prix, politique"	12	0	0	1	CC*100%	GIF-SUR-YVETTE
SEMIN32	Séminaire "Quantitativisme réflexif"	12	0	0	1	CC*100%	GIF-SUR-YVETTE
SEMIN33	Séminaire "Capital"	12	0	0	1	CC*100%	GIF-SUR-YVETTE
SEMIN34	Séminaire "Développement et environnement"	12	12	0	1	CC*100%	GUYANCOURT
BCC2EPI2	2) Socle commun « Mention Economie politique et institutions » - Initiation à la recherche /ou à la pratique professionnelle				10		
M2EPI408	Mémoire universitaire (recherche ou stage)				10	Mémoire* 100% [(0,65*RapM + 0.25*SoutM + 0,1*MD)]	GUYANCOURT
	Total				18		
Cours de spécialité - parcours "VT2PE"							
BCC1VTP2	3) Spécialité parcours "Valorisation touristique des patrimoines et préservation de l'environnement" I (UEs obligatoires)				8		
M2VTP406	Montage de projet touristique	18	18	0	2	CC*100%	GUYANCOURT
M2VTP401	Analyse des retombées socio-économiques des projets touristiques	18	18	0	2	CC*100%	GUYANCOURT
M2VTP400	Analyse des impacts environnementaux des activités touristiques et récréatives	18	18	0	2	CC*100%	GUYANCOURT
M2VTP403	Financement et gestion financière des projets touristiques	20	10	10	2	EE*100%	GUYANCOURT
BCC2VTP2	4) Spécialité parcours "Valorisation touristique des patrimoines et préservation de l'environnement" II (ECTS au choix)				4		
M2VTP402	Enjeux internationaux liés au tourisme	18	18	0	2	CC*100%	GUYANCOURT
M2EED406	Techniques quantitatives II	36	16	20	3	CC*100%	GUYANCOURT
M2EED403	Énergie, Transition et Développement	18	18	0	2	CC*100%	GUYANCOURT
M2VTP407	Techniques de communication et de promotion multimédias	12	12	0	2	CC*100%	GUYANCOURT
	Total				12		
	Total semestre 4				30		
	TOTAL MASTER 2				60		

Cours à Guyancourt : UVSQ – UFR Sciences Sociales, 47 Bd Vauban 78047 Guyancourt (à 10 min à pied de la gare de St Quentin en Yvelines)

Cours à Gif-sur-Yvette : Ecole Normale Supérieure (ENS) Paris-Saclay 4 avenue des Sciences 91190 Gif-sur-Yvette (Bus direct 91.10 ou 91.06 entre gare de St Quentin et l'ENS Saclay, arrêt : Gif-sur-Yvette « Maulon », 50 min).

Cours à Orsay : Université Paris Sud – UFR STAPS, campus, bâtiment 335, 15 rue Georges Clémenceau 91400 Orsay (RER B Bures-sur-Yvette)



Site de Guyancourt - https://live.staticflickr.com/5486/13737931674_ceb0765a08_c.jpg