



Master MEEF - Second Degré Parcours : Mathématiques

+ Formation initiale

université
PARIS-SACLAY

GRADUATE SCHOOL

Éducation
Formation
Enseignement

Objectifs de la formation :

- + Préparer le concours national du CAPES (Certificat d'Aptitude au Professorat de l'Enseignement du Second degré) de Mathématiques
- + Former les étudiant.e.s au métier de professeur.e de Mathématiques dans les collèges et les lycées

Organisée sur deux années, la formation se structure autour de 5 blocs de connaissances et de compétences :

- + Maîtriser les savoirs disciplinaires et leur didactique
- + Agir au sein du service public et de la communauté éducative
- + Concevoir et mettre en œuvre son enseignement au service de la réussite de tous
- + Construire des expériences du métier
- + Être acteur.rice d'une démarche individuelle et collective de développement professionnel

Compétences

Les compétences visées font l'objet d'un premier niveau de maîtrise en M1, approfondi et renforcé en M2 :

- + Maîtriser les savoirs adaptés à l'exercice professionnel futur
- + Construire, mettre en œuvre et animer des situations d'enseignement et d'apprentissage prenant en compte la diversité des élèves
- + Mettre ses savoirs en perspective dans le cadre d'un exercice professionnel, manifester un recul critique vis-à-vis de ces savoirs
- + Connaître les procédés didactiques courants mis en œuvre dans un contexte professionnel réel
- + Envisager son exercice professionnel dans les contextes prévisibles (établissement, institution éducative, société)
- + Utiliser les modes d'expression écrite et orale propres à la spécialité ou à la discipline, tout particulièrement sous des formes mises en œuvre à l'occasion de l'exercice professionnel ; présenter une maîtrise avérée de la langue française dans le cadre d'une expression écrite ou orale

Admission

Public visé

L'année de M1 du Master s'adresse prioritairement aux étudiant.e.s titulaires d'une licence mention Mathématiques mais est également ouverte aux titulaires d'une licence mention Informatique ou Physique sous certaines conditions et après entretien.

L'année de M2 du Master s'adresse prioritairement aux étudiant.e.s titulaires d'un M1 du master MEEF parcours Mathématiques. Elle peut également être ouverte aux titulaires d'un master hors MEEF ou d'un diplôme d'ingénieur sous certaines conditions et après entretien.

Durée de la formation

Après la demande de candidature, le Master se déroule sur deux années universitaires et permet d'acquérir 120 crédits ECTS.

Accessibilité aux personnes en situation de handicap

Oui, sur étude de dossier. Pour plus d'informations : <https://www.universite-paris-saclay.fr/vie-de-campus/handicap>

Délais d'accès

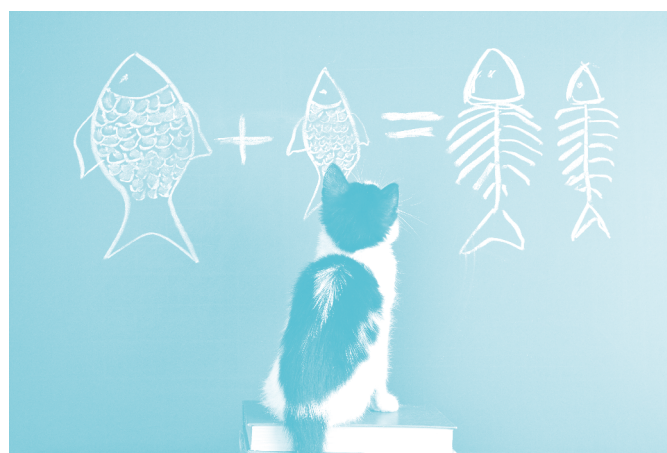
La 1ère année de Master débute début septembre chaque année. La 2nde année de Master débute fin août chaque année.

Tarifs

<https://www.universite-paris-saclay.fr/admission/droits-dinscription>

Aide à la réussite

- + 9 concours blancs écrits et 3 concours blancs oraux avec retour individualisé par les formateurs.rice.s.
- + Suivi des stages par un double tutorat terrain et universitaire.



Modalités de candidature

Les masters de l'université Paris-Saclay ont des capacités d'accueil limitées et sont donc sélectifs. Pour la 1^{ère} année uniquement, la candidature dématérialisée se fera sur la plateforme nationale de candidature au printemps. Pour la 2^{ème} année, la candidature dématérialisée se fera sur le site de l'Université. Une licence validée ou un équivalent est nécessaire. Une expérience dans le milieu de l'enseignement et/ou de l'animation doit être valorisée.

Organisation des enseignements

Programme des enseignements

L'année de M1 associe des enseignements disciplinaires, didactiques, pédagogiques et professionnels à un premier niveau de préparation aux épreuves du concours. Elle est consacrée à :

- + Un enseignement de la discipline à enseigner selon une vision intégrée
- + Une initiation à l'histoire des mathématiques et de leur enseignement
- + Une formation à l'utilisation des techniques numériques (TICE)
- + La connaissance du métier d'enseignant et des élèves

L'année de M2 se caractérise par un double enjeu : le développement des compétences professionnelles afin d'atteindre un premier niveau d'autonomie professionnelle et la poursuite de la préparation aux épreuves du concours. Elles se concentrent sur :

- + L'entraînement aux différentes épreuves écrites et orales du concours
- + Des temps d'analyse des pratiques de stage afin de favoriser les allers retours entre apports de formation et la pratique
- + la réalisation d'un mémoire professionnel mettant en œuvre une approche recherche

Stage : une véritable expérience professionnelle

- + En M1: 6 semaines de stage en établissement scolaire (observation et pratique accompagnées)
- + En M2: un stage annuel en tiers temps en lycée ou en collège (pratique accompagnée ou responsabilité)

Méthodes mobilisées

Les enseignements ont lieu quasi exclusivement en présentiel sous forme de cours, TD et TP.

Modalités d'évaluation

Contrôle continu, contrôle terminal, soutenance de mémoire en fin d'année.

Equipe de recherche d'appui

Tous les laboratoires de recherche en mathématiques et en didactique sur le périmètre de l'Université Paris-Saclay et ses universités membres.

Débouchés

Poursuite d'études

Le principal débouché de l'année de M1 est la poursuite en M2 mention 2 parcours Mathématiques pour se présenter au concours national du CAPES Mathématiques dans l'objectif de devenir professeur.e des lycées et des collèges en Mathématiques.

Les + :

- Une équipe pluri-catégorielle : universitaires, formateur.rice.s du secondaire, Inspecteur.rice.s pédagogiques régionaux
- Un environnement scientifique reconnu
- Une expertise en didactique des mathématiques

Passerelles

+ Sur dossier, il est également possible à l'issue du M2 MEEF mention 2 parcours Mathématiques d'être accepté en master FESup Mathématiques pour préparer le concours de l'agrégation de Mathématiques. Une fois titulaire, on peut préparer l'agrégation interne à l'Université Paris-Saclay, site d'Orsay.

Insertion professionnelle

+ Le débouché principal à l'issue des masters pour les lauréat.e.s du concours du CAPES de Mathématiques est d'intégrer un établissement scolaire pour exercer le métier de professeur.e de Mathématiques en qualité de fonctionnaires-stagiaires.

En cas d'échec au concours, un diplôme d'université «seconde chance» sera proposé.

+ Afin de compléter et/ou de renforcer leur formation, les lauréat.e.s d'un concours de recrutement de la fonction publique non titulaires d'un Master MEEF sont tenu.e.s de suivre un Diplôme Inter-Universitaire (DIU) à hauteur d'un mi-temps.

Informations pratiques

Responsables pédagogiques

Master 1 : Lucie Audier

lucie.audier@univ-evry.fr

Master 2 : Katel Marty

katel.marty@univ-evry.fr

Anne-Sophie Tocquet

annesophie.tocquet@univ-evry.fr

Contact administratif

Nathalie David

nathalie.david@univ-evry.fr

Pôle OCPE accueil.oip@universite-paris-saclay.fr

Pôle IPPA insertion.professionnelle@universite-paris-saclay.fr

Antenne d'Orsay 01 23 45 67 89

Bât. 333 - 1^{er} étage. Rue du Doyen A. Guinier. Orsay (91)

Antenne de Sceaux 01 23 45 67 89

Bât. B - RDC Bas. 54 boulevard Desgranges. Sceaux (92)

Lieu d'enseignement

Université d'Evry

Bâtiment IGBI

23, boulevard de France

91037 Evry-Courcouronnes Cedex (RER C Evry)