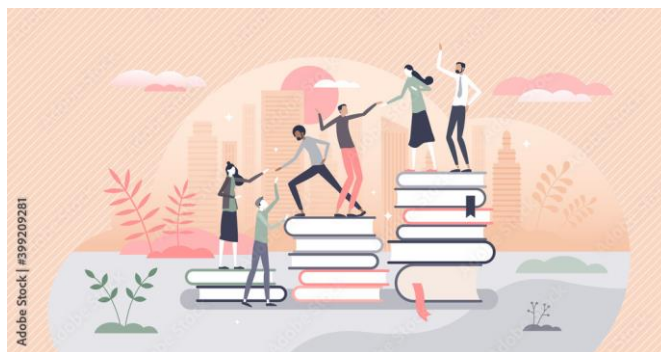


# Master MEEF, Métier de l'enseignement de l'éducation et de la formation

Mention: pratique et ingénierie de formation

Parcours: formateur de formateur d'enseignant du second degré et du supérieur

## formation continue



## Objectifs de la formation

L'objectif général du Master Meef, mention 4, pratique et ingénierie de formation, parcours formateur de formateur du second degré et du supérieur, est de former des formateurs d'enseignants, des tuteurs pédagogiques, des conseillers, capables de concevoir, d'encadrer, d'animer, d'évaluer, des dispositifs de formation initiale (futurs enseignants/intervenants), des dispositifs de formation continue pour des publics adultes et déjà professionnels (intervenants, enseignants en milieu scolaire, enseignants dans le supérieur, etc.) et de mener des dispositifs collectifs et individuels d'accompagnement et de conseil en formation d'adultes.

Cette formation s'adresse à des professeurs des collèges et des lycées d'enseignement général, technologique et professionnel, des différentes disciplines scolaires et à des intervenants du milieu éducatif scolaire ou extra-scolaire.

Elle s'adresse aussi aux enseignants et formateurs pédagogiques de l'enseignement supérieur concernés par l'accompagnement professionnel, le tutorat et la conception d'actions de formation.

## Conditions d'admission

Le Master existe uniquement au niveau M2.

Le Master 2ème année Meef mention 4, est ouvert aux enseignants et aux intervenants éducatifs pouvant attester d'au moins trois années d'expérience professionnelle comme formateur dans le milieu scolaire, dans le milieu universitaire ou dans le champ de la formation. Le recrutement se fait sur dossier, sur titre, ou par validation des études universitaires ou par validation des acquis de l'expérience professionnelle.

Les titulaires du DU Formation de personnels enseignants et éducatifs de l'académie de Versailles peuvent être admis directement dans le 2ème semestre de l'année de M2.

## Modalités d'enseignement

Présentiel et/ou hybride

Les cours du M2 Meef 4 ont lieu les vendredis après-midi et samedis matins.

Volume horaire en M2 = 198 h

L'année de M2 Meef 4 se fait en 2 ans : 1 an pour le S3 et un an pour le S4. Cette organisation permet d'être compatible avec le maintien de l'exercice professionnel à temps plein.

## Compétences

Penser - Concevoir – Elaborer - Observer - Analyser - Evaluer

- connaître les fondamentaux de la formation professionnelle
- situer son intervention en tant que formateur de formateur dans le contexte général de l'évolution de l'école
- élaborer un programme de formation
- concevoir le scénario et les ressources spécifiques pour une formation hybride ou à distance
- suivre avec attention les expérimentations et les innovations mises en oeuvre en s'attachant aux modifications qu'elles induisent
- élaborer des écrits professionnels en lien avec les différents volets de l'activité de formation et construire des ressources pédagogiques.
- apprécier, en tenant compte de sa propre subjectivité, l'activité déployée par des stagiaires ou des tutorés
- Installer un environnement bienveillant et sécurisant ; ne pas ignorer les répercussions émotionnelles de la formation chez les personnes en formation
- savoir accepter les remarques ; prévoir l'évaluation de son action par les apprenants et pratiquer l'auto-évaluation.
- penser collectivement son activité à visée de transformation au sein d'un collectif de formateur
- réfléchir entre pairs dans un groupe d'analyse de pratiques : se distancier, modéliser son action, poursuivre son processus de questionnement et de formation

## Débouchés

- Accompagnement pédagogique : tuteur de terrain professionnel, tuteur universitaire
- Professeur formateur associé aux formations et aux dispositifs de professionnalisation dans le cadre des différents masters des INSPE
- Formateur académique en présentant la Certification CAFFA
- Fonction d'encadrement de formation dans l'enseignement et dans l'éducation
- Responsable de dispositifs de formations, concepteur et organisateur de programmes de formation d'adultes.

Poursuite d'étude par un doctorat

## Organisation des enseignements

La formation est organisée sur 18 mois

- **UE 31. Analyser le métier d'enseignant**

Il s'agit de se situer et comprendre les transformations dans les métiers de l'enseignement mais plus largement aussi dans les établissements scolaires.

- **UE 32. Construire le métier de formateur**

Il s'agit de s'engager dans la construction d'une action de formation à partir des attendus institutionnels et de formes de mise en pratique qui vont amener les stagiaires à réfléchir sur leur propre pratique et de créer les conditions pour que les formés considèrent les apports des environnements numériques comme des ressources.

- **UE 33. Développer une réflexion professionnelle par la recherche**

Favoriser la construction d'une posture de chercheur qui permet de faire « un pas de côté » par rapport aux pratiques professionnelles

- **UE 41. Questionner les savoirs enseignés et le rapport aux savoirs scientifiques**

Le travail vise à renforcer les connaissances sur la question de la caractérisation des élèves dans le rapport aux savoirs qu'ils construisent selon des perspectives didactiques.

- **UE 42. S'engager dans le métier de formateur**

éclairer la question de la posture adoptée par le formateur de formateur en vue de favoriser la construction d'éléments de compétences professionnelles par le/les stagiaire

- **UE 43. Utiliser le numérique dans le métier de formateur**

Considérer l'outil numérique à partir de sa fonction et la réinterroger dans les usages et notamment leur efficacité.

- **UE 44. Se développer professionnellement par la recherche**

Construire une journée d'étude à propos d'une thématique partagée  
Assumer la posture de chercheur qui permet de faire « un pas de côté » par rapport aux pratiques professionnelles voire accepter de réquisitionner sa propre professionnalité.

## Place de la recherche

La recherche irrigue l'ensemble des contenus de formation.

La formation à la recherche par la recherche est structurée sur les deux semestres de l'année de master 2.

D'une part, elle est centrée sur la construction d'un mémoire de recherche encadré par un directeur de mémoire et suivi lors d'un atelier régulier de recherche. Et d'autre part, elle se concrétise par la conception, l'organisation et la mise en œuvre d'un séminaire et/ou d'une journée d'étude.

## Laboratoires d'appui

- Laboratoire Complexité, Innovation, Activités Motrices et Sportives (CIAMS) de l'Université Paris-Saclay. EA 4532
- Laboratoire Didasco/EST, Études sur les Sciences et les Techniques par son équipe Didasco, « Groupe de didactique des Sciences d'Orsay » de l'Université Paris-Saclay. EA 1610.

# INFORMATIONS PRATIQUES

## Lieux de formation

Faculté des Sciences du Sport, bâtiment 335 et bâtiment 470  
Rue Pierre de Coubertin et rue Hector Berlioz  
91405 Orsay Cedex

## Responsables pédagogiques

[gilles.uhlich@universite-paris-saclay.fr](mailto:gilles.uhlich@universite-paris-saclay.fr)

## Contact administratif

Laure Siery, [laure.siery@universite-paris-saclay.fr](mailto:laure.siery@universite-paris-saclay.fr)



Pour votre orientation et votre insertion professionnelle :

**Pôle OCPE** : mail

**Pôle IPPA** : mail

**Antenne d'Orsay** 01 69.15.54.47

Bât. 333 - 1<sup>er</sup> étage. Rue du Doyen A. Guinier. Orsay (91)